

CSRD : 5 leçons d'entreprises de la vague 1



Avec la SNCF, Auchan, Volitalia, et Qonto

GUIDE



volitalia

Qonto

CSRD

Collect

Manage

Report

Indicator materiality

57%

● Material 66

Disclosure coverage

3%

● Covered

66 Indicators

Les 5 conseils à retenir :

- 01 Concentrez-vous sur l'essentiel : la double matérialité
- 02 Construisez une gouvernance solide
- 03 Fixer des objectifs mesurables
- 04 Mobilisez vos fournisseurs
- 05 Embarquez votre direction

Ils nous font confiance

L'ORÉAL



CAUDALÍE

THALES



Introduction

Les premières entreprises à avoir publié leur rapport CSRD ont des conseils précieux à nous donner. La CSRD n'est pas qu'un exercice réglementaire, c'est une vraie transformation qui repense l'impact business et la performance durable.

Dans ce guide, vous allez apprendre de l'expérience de la **SNCF, Volitalia, Qonto et Auchan**, et de l'expertise de François Gemenne (co-auteur du 6ème rapport du GIEC), Julien Denormandie (ancien ministre et CIO de Sweep) et David Carlin (expert international de la durabilité).

01 Concentrez-vous sur ce qui compte : la double matérialité

La première étape pour réaliser votre reporting CSRD est de comprendre quels indicateurs sont vraiment importants (“matériels”) pour votre entreprise.

C'est là qu'intervient l'analyse de double matérialité, où l'on évalue la matérialité d'impact (comment l'entreprise affecte les personnes et la planète) et la matérialité financière (comment les enjeux de développement durable affectent l'entreprise).

Les entreprises qui ont déjà réalisé leur reporting CSRD sont claires sur ce sujet : la double matérialité détermine tout ce qui suit : les données à collecter, la priorisation des ressources, etc.



“Beaucoup d'entreprises se précipitent dans le reporting en collectant tous les points de données possibles. C'est une erreur. Si vous ne maîtrisez pas bien la double matérialité, vous risquez de perdre du temps sur des données non pertinentes et de manquer les vrais risques et opportunités. La double matérialité n'est pas juste une case à cocher, c'est votre boussole.”

David Carlin

Expert international en développement durable

✓ Commencez votre analyse de double matérialité le plus tôt possible et mettez-la à jour chaque année

Étude de cas

L'analyse de double matérialité de Votalia

Votalia, acteur international des énergies renouvelables, montre comment une évaluation claire de la double matérialité peut guider à la fois l'investissement et la gestion des risques.

Matérialité d'impact

Votalia identifie ses principaux impacts positifs comme la production d'énergie renouvelable, qui contribue à décarboner les réseaux nationaux et aide ses clients à atteindre leurs propres objectifs net-zéro. Les impacts négatifs, comme les émissions liées aux chaînes d'approvisionnement et à la fabrication, sont transparents et suivis de près.

Matérialité financière

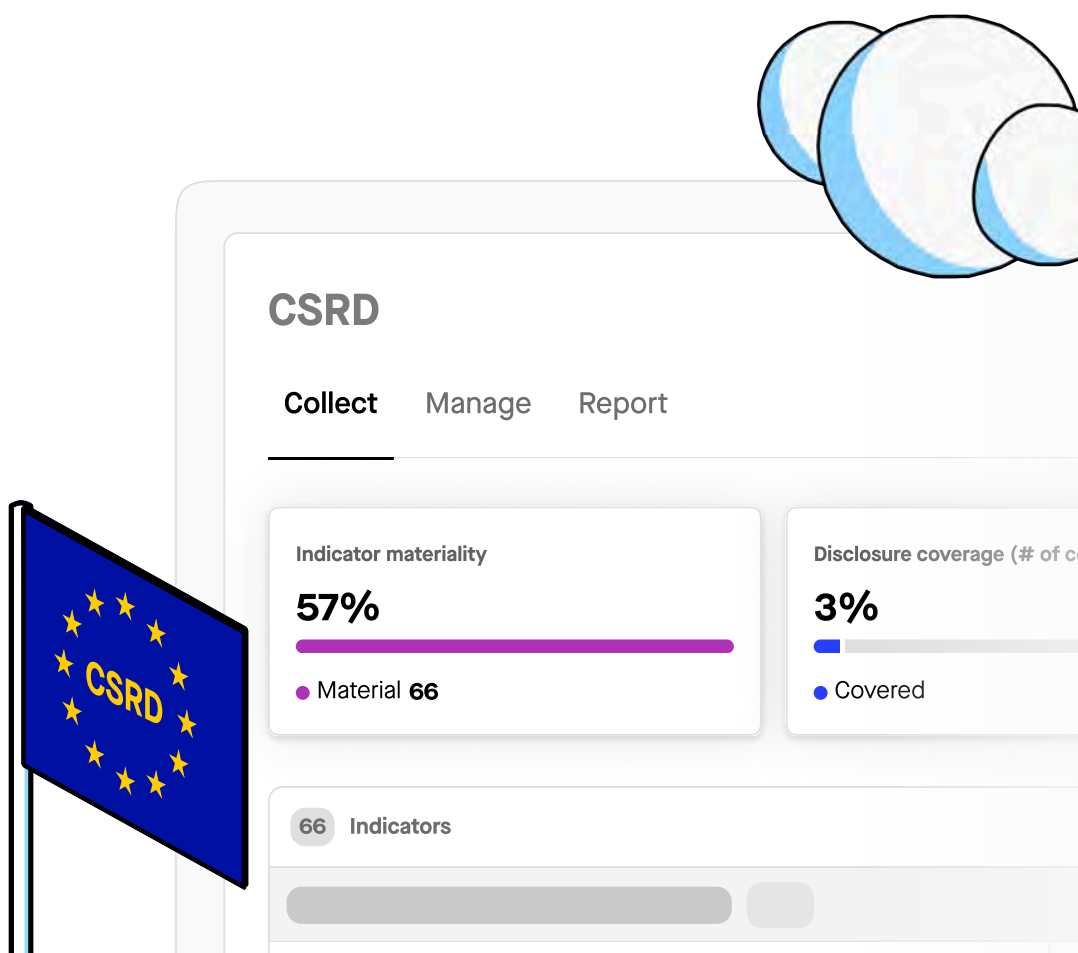
Votalia mise sur les opportunités créées par la demande croissante d'énergie renouvelable et les Power Purchase Agreements (PPA) d'entreprise. En parallèle, l'entreprise gère les risques liés aux impacts physiques du changement climatique, comme les événements météorologiques extrêmes, et anticipe l'évolution de la réglementation.

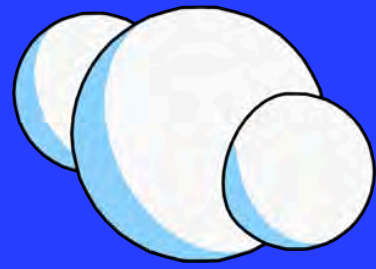
Votalia utilise la matérialité non pas comme une tâche de reporting mais comme un outil de prise de décision stratégique.

Comment Sweep vous aide sur la double matérialité

Sweep vous aide à réaliser votre évaluation de double matérialité de manière efficace et transparente. La plateforme vous guide pour :

- **Scorer vos Impacts, Risques et Opportunités (IRO)** en vous appuyant sur les meilleures pratiques du marché pour quantifier la matérialité d'impact et financière.
- **Intégrer les données pertinentes** dont vous avez besoin pour votre reporting, en fonction de vos résultats de double matérialité.
- **Visualiser vos résultats** sous forme de matrice de matérialité pour vous concentrer sur l'essentiel.
- **Générer des rapports traçables** prêts pour l'audit et la publication.





“Sweep nous aide énormément pour la conformité CSRD, notamment sur l’analyse de double matérialité. La plateforme nous permet d’identifier nos IROs les plus significatifs et repérer nos enjeux matériels. Cela nous permet de nous concentrer sur la stratégie.”

Marine Jacquier

Directrice du Développement Durable, Voltalia



02 Construisez une gouvernance qui implique toute l'entreprise

La CSRD nécessite une collaboration bien au-delà de l'équipe RSE.

Les premiers retours d'expérience sont clairs : pour réussir son reporting CSRD, il faut un modèle de **gouvernance qui répartit les responsabilités** du conseil d'administration jusqu'aux équipes opérationnelles.

Définir des rôles précis, mettre en place des comités de pilotage et structurer les circuits de validation fluidifient le reporting. Car les données de durabilité touchent toute l'entreprise : finance, RH, achats, etc. La coordination est essentielle.



“La CSRD ne se résume pas à un projet de l'équipe RSE, c'est une transformation qui concerne toute l'entreprise. Vous avez besoin de la finance pour évaluer la résilience business, du contrôle interne pour garantir la qualité des données, des RH pour les aspects sociaux, des achats pour la supply chain, et de la direction pour donner de la crédibilité à l'ensemble.”

David Carlin

Expert international en développement durable

Étude de cas

Qonto – le challenge de la gouvernance

La fintech française a décidé de réaliser un reporting CSRD volontaire. Elle s'est appuyée sur la CSRD pour structurer sa stratégie ESG, et mieux visualiser ses IROs. Un des principaux challenges mis en avant par **Federica Del Fiume, ESG Manager chez Qonto**, est la gouvernance.

En pratique

- ✓ Établissez un comité de pilotage CSRD présidé par le CSO ou CFO.
- ✓ Nommez des champions par sujet (ex. climat, workforce, chaîne d'approvisionnement) responsables de collecter et valider les données.



“Sweep aide beaucoup à comprendre la réglementation et à collecter les données nécessaires. Néanmoins, il y a aussi un travail en amont à réaliser. Un conseil que je peux donner, c'est de créer un comité de pilotage CSRD mensuel, et des points réguliers avec les data owners.”

Federica Del Fiume
ESG Manager chez Qonto



Étude de cas

Auchan – traduire la gouvernance en action

Auchan a intégré la supervision ESG directement dans sa structure de gouvernance.

Le Code de Conduite Fournisseurs de l'entreprise assure que les attentes de développement durable se répercutent dans tout son réseau mondial.

En pratique

- ✓ Documentez les lignes de reporting et la fréquence des réunions.
- ✓ Liez la performance ESG à la rémunération des dirigeants pour renforcer la responsabilité.

“Le Comité ESG & Éthique de notre conseil examine les progrès sur le climat, la chaîne d'approvisionnement et l'impact social chaque trimestre. Les managers RSE de chaque pays traduisent les politiques du groupe en action locale, en se concentrant sur des enjeux tels que le gaspillage alimentaire, l'emballage durable et l'engagement communautaire.”

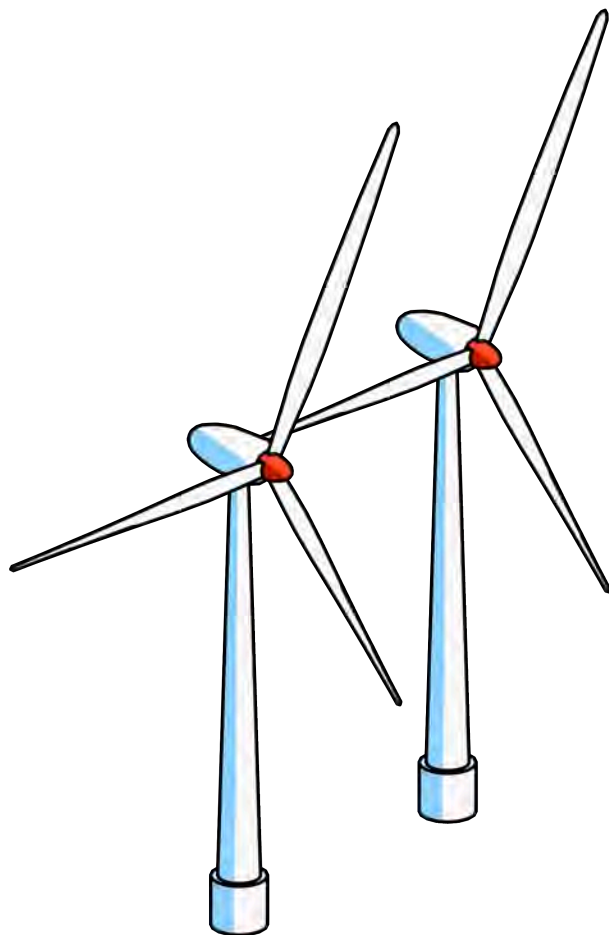
Issu du rapport CSRD 2024 d'Auchan

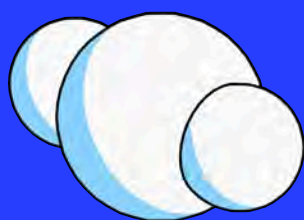


Comment Sweep structure la gouvernance

Sweep centralise la gouvernance de durabilité. Avec notre plateforme :

- **Définissez clairement les rôles et responsabilités** de chaque département.
- **Assignez des responsables** par thématique (climat, social et gouvernance).
- **Pilotez l'avancement** et les validations sur tous les cadres de reporting.
- **Gardez une traçabilité** complète de chaque modification et décision pour vos audits.





“Grâce à Sweep, nous avons publié notre premier rapport CSRD, structuré notre stratégie, et mesuré nos avancées sur plus de 500 points de données et indicateurs de performance.”

Marguerite Luton
ESG Project Manager, Qonto

Qonto

03 Fixez des objectifs mesurables

La force de la CSRD, c'est son approche data-driven.

Mais sans KPI et objectifs clairs, les données ne servent à rien. Les entreprises qui s'en sortent le mieux sont celles qui se fixent des objectifs mesurables, alignés sur leur stratégie business.



“Ne communiquez pas seulement votre impact environnemental. Montrez comment vous allez l’améliorer.

Un rapport CSRD crédible a besoin d’objectifs clairs, d’étapes mesurables et d’un plan de transition qui prouve votre engagement.”

Julien Denormandie

Ancien ministre et CIO chez Sweep





Étude de cas

Voltalia – produire des données chiffrées pour construire la crédibilité

Voltalia publie chaque année des indicateurs de performance détaillés pour prouver ses progrès :

- Production renouvelable portée à **4,7 TWh**, évitant **1 379 ktCO₂e**.
- Intensité carbone des centrales solaires réduite de **10%** en un an.
- Alignement biodiversité amélioré de **44% à 53%** de la capacité.

Cette approche basée sur les trajectoires démontre transparence et engagement, renforçant la confiance des investisseurs et régulateurs.

En pratique

- ✓ Définissez des données de référence pour chaque KPI.
- ✓ Publier les trajectoires, pas seulement vos résultats.
- ✓ Intégrez les objectifs dans la planification financière et opérationnelle.

Comment Sweep facilite la mise en place et le suivi de KPI

Sweep automatise le suivi des KPI et la gestion de la performance à travers toutes les catégories ESRS.

- **Collectez et calculez les émissions Scope 1–3** et autres métriques ESG.
- **Fixez des objectifs et initiatives** directement sur la plateforme.
- **Pilotez les progrès** avec des widgets interactifs et tableaux de bord en temps réel.



“Travailler sur notre rapport CSRD a mis en évidence à quel point Sweep va nous faire gagner du temps, de l’énergie et en efficacité”

Marine Jacquier

Directrice du Développement Durable, Voltalia



04 Mobilisez vos fournisseurs

Les entreprises qui ont déjà publié leur rapport CSRD le confirment : **l'engagement fournisseurs est crucial pour collecter les données.**

La CSRD oblige les entreprises à gérer les impacts sur toute leur chaîne de valeur. Il faut donc comprendre les fournisseurs, leurs pratiques et niveaux de maturité sur le sujet.

Maîtriser sa chaîne d'approvisionnement est aussi un excellent moyen d'identifier les risques associés, notamment les potentielles ruptures d'un maillon de la chaîne qui auraient un impact direct sur votre revenu.



“Les entreprises identifient bien leurs principaux risques business.

Mais l'essentiel, c'est de voir comment ces risques interagissent et se renforcent mutuellement. Ils peuvent être influencés par des risques externes dans la supply chain, et c'est souvent là que se situe le vrai problème.”

François Gemenne

Auteur principal du 6ème rapport du GIEC



Étude de cas

Comment la SNCF mobilise ses fournisseurs

Les achats de la SNCF représentent deux tiers de son empreinte carbone. L'engagement des fournisseurs dans la réduction des émissions, et dans la collaboration sur le reporting CSRD, est donc essentiel.

Pour les nouveaux fournisseurs : la durabilité compte pour 25% de la notation de ses appels d'offres fournisseurs (5% minimum pour la décarbonation et 20% RSE).

Pour les fournisseurs actuels : plutôt que d'exclure les moins matures, la SNCF a choisi de les accompagner dans leur transformation (notamment en utilisant Sweep pour les embarquer dans la collecte de données).



“Le module supply chain de Sweep nous permet de collecter facilement les données de nos fournisseurs pour affiner notre mesure d'empreinte carbone.”

Marine Mignot

Cheffe de projet décarbonation achats SNCF



Comment Sweep vous aide à mobiliser vos fournisseurs

Le module Supply Chain de Sweep vous aide à piloter l'engagement de votre chaîne de valeur depuis une plateforme unique :

- **Envoyez des enquêtes personnalisées** et des demandes de collecte de données à vos fournisseurs.
- **Comparez vos fournisseurs aux standards du secteur** et suivez l'évolution de leurs émissions dans le temps.
- **Pilotez les émissions et indicateurs sociaux** de vos fournisseurs par région.
- **Identifiez les dépendances critiques et modélisez les risques systémiques** dans tout votre écosystème.

En pratique

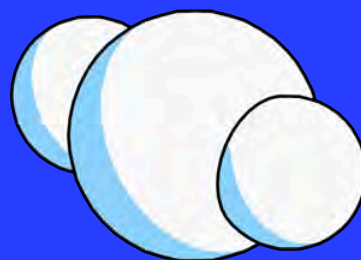
- ✓ Cartographiez vos fournisseurs par niveaux d'émissions, droits humains et biodiversité.
- ✓ Construisez des niveaux d'engagement (débutant, en développement, avancé) adaptés à la maturité de chaque fournisseur.
- ✓ Partagez outils, conseils et formations pour aider les fournisseurs à collecter et reporter des données cohérentes.



“Notre objectif, c’est d’avoir des fournisseurs résilients, qui se saisissent de ces sujets, car cela signifie qu’ils seront à nos côtés pour affronter les évolutions à venir et nous accompagner sur le long terme.”

Marine Mignot

Cheffe de projet décarbonation achats SNCF



05 Impliquez votre direction et préparez-vous pour l'audit

Le succès de la CSRD dépend de l'engagement du top management. Reporter sur la durabilité touche aux états financiers, aux relations investisseurs, à la résilience business et à la planification stratégique. Des domaines pilotés par la direction.

Le soutien de la direction permet de garantir la crédibilité et une bonne allocation de ressources. De même, se préparer tôt à l'audit vous évitera de perdre du temps et de l'énergie à l'approche de la date d'envoi du rapport CSRD.

Voltalia s'est préparée tôt, avec différentes phases d'audit :

“Nous avons mené notre premier audit ESG interne en 2024, nous viserons une assurance externe limitée en 2025, et une assurance raisonnable d'ici 2028”



Cette approche progressive permet d'identifier les gaps de processus avant le début des audits externes formels.

En pratique

- ✓ Impliquez le CEO et CFO dès le premier jour.
- ✓ Menez des "audits blancs" internes sur vos données ESG avant les échéances de reporting.
- ✓ Confiez la responsabilité d'assurance à l'équipe qui gère déjà les audits financiers.

Comment Sweep vous aide à être prêt pour l'audit

Sweep simplifie la préparation à l'audit avec des fonctionnalités de contrôle et validation intégrées.

- **Tracez automatiquement** chaque modification de données et approbation.
- **Lancez des contrôles internes** pour détecter erreurs ou données manquantes.
- **Créez des tableaux de bord personnalisés** pour communiquer les progrès au management.
- **Générez des rapports complets** alignés sur les standards CSRD.

En intégrant l'audit dans les processus quotidiens, Sweep vous aide à avoir confiance en vos données de durabilité bien avant la première vérification externe.

Et la suite ?

Si votre entreprise est concernée par la CSRD, appliquez les 5 conseils donnés dans ce guide :



Lancez dès maintenant votre cartographie de matérialité.



Commencez à mettre en place vos structures de gouvernance.



Définissez vos KPI et clarifiez la propriété des données.



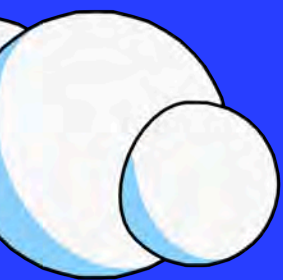
Mobilisez vos fournisseurs de manière proactive.



Impliquez votre direction.

Sweep vous aide à le faire. Si vous souhaitez en savoir plus, discutez avec un de nos experts.

[Réserver une démo →](#)



SWEEP

Simplifiez la gestion de vos données ESG.
sweep.net

Réserver une démo →