

# 5 stratégies pour anticiper le risque climatique



SWEEP

Les recommandations de François Gemenne,  
Julien Denormandie, et David Carlin

GUIDE

 CO<sub>2</sub>e

GHG EMISSIONS

**458** tCO<sub>2</sub>e

  
● Scope 1 ● Scope 2 ● Scope 3



# Les 5 conseils à retenir :

- 01 Regardez au-delà des risques individuels
- 02 Adoptez une démarche dynamique
- 03 Transformez l'obligation en avantage concurrentiel
- 04 Engagez votre écosystème dans une démarche systémique
- 05 Monétarisez vos risques climatiques

## Les experts



**François Gemenne**

Expert climatique, co-auteur du 6ème rapport du GIEC



**Julien Denormandie**

Ancien ministre, Chief Impact Officer chez Sweep



**David Carlin**

Créateur du Risk Centre de l'UNEP FI

## Ils nous font confiance

# Introduction

**Le risque climatique est déjà là. Comme l'explique David Carlin, créateur du Risk Centre de l'UNEP FI :**



“Ce sont des défis auxquels les entreprises font face au quotidien. L'erreur, c'est d'avoir toujours présenté le climat comme un risque futur. Mais c'est maintenant que ça se joue. Pas dans cinq ans, pas en 2050.”

**David Carlin**

Créateur du Risk Centre de l'UNEP FI

Les chiffres parlent d'eux-mêmes : selon le World Economic Forum, les risques climatiques menacent entre **5 et 25% de l'EBITDA des entreprises.**

Dans ce guide, nos 3 experts vous donnent des conseils concrets pour **renforcer la résilience de votre entreprise face au changement climatique.**

# 01 Regardez au-delà des risques individuels

- François Gemenne



**Le constat :** Les entreprises identifient généralement bien leurs principaux risques business, mais peinent à voir leurs interactions.

**Le conseil :**

“Il faut que l’entreprise essaye de voir comment les risques individuels peuvent interagir et se renforcer mutuellement.”

# Les actions concrètes à mener

## ✓ Créez une matrice de dépendances critiques

Listez vos 20 fournisseurs stratégiques et identifiez leur exposition géographique aux risques climatiques (inondations, sécheresse, canicules).

**Exemple :** Si votre fournisseur de composants électroniques est en Asie du Sud-Est, évaluez son exposition aux typhons et aux inondations.

## ✓ Simulez des scénarios en cascade

**Testez :** "Si notre principal fournisseur logistique est à l'arrêt 2 semaines suite à une inondation, quels autres fournisseurs sont impactés ? Quels clients ne peuvent plus être livrés ? Quel chiffre d'affaires est en jeu ?" Chiffrez l'impact financier de chaque scénario.

## ✓ Cartographiez vos vulnérabilités systémiques

Identifiez les "single points of failure" : un seul fournisseur pour une matière première critique, une seule route logistique, une infrastructure énergétique unique. Pour chacun, documentez l'alternative existante ou à créer.

# 02 Adoptez une démarche dynamique

- François Gemenne



**Le constat :** Trop d'entreprises traitent la résilience comme un projet ponctuel avec une date de fin.

**Le conseil :**

“Il ne faut pas imaginer que la résilience, c'est un état. C'est en réalité une trajectoire qui doit être en permanence remise en question. Vous devez adopter une démarche dynamique pour anticiper les risques.”

# Les actions concrètes à mener

## ✓ Instaurez un "Climate Risk Committee" trimestriel

Réunissez les équipes Achats, Opérations, Finance et RSE pour analyser les incidents climatiques du trimestre (retards, surcoûts), identifier 3 nouveaux risques émergents, et ajuster les plans d'action. Documentez chaque réunion avec des KPI de suivi.

## ✓ Mettez en place une veille risques en temps réel

Abonnez-vous à des alertes météo et climatiques pour vos sites critiques et ceux de vos fournisseurs Tier 1. Exemple : Utilisez des outils comme Climate TRACE ou des plateformes de risk intelligence pour être alerté 48h avant un événement climatique majeur.

## ✓ Testez vos plans d'urgence chaque semestre

Organisez des exercices de crise : "Votre usine principale est inondée demain, vous avez 4h pour réorganiser la production." Mesurez le temps de réaction, identifiez les blocages, améliorez les processus.

# 03 Transformez l'obligation en avantage concurrentiel

- Julien Denormandie



**Le constat :** Trop d'entreprises traitent la résilience comme un projet ponctuel avec une date de fin.

**Le conseil :**

“La résilience climatique, ce n'est pas seulement se protéger des risques. C'est transformer l'obligation de s'adapter en avantage concurrentiel durable.”

# Les actions concrètes à mener

## ✓ Lancez des "quick wins" à ROI court terme

**Exemple** : identifiez les matériaux à forte empreinte carbone remplaçables par des alternatives bas-carbone sans surcoût (packaging, transport).

## ✓ Construisez votre "proof of value" climatique

Documentez chaque trimestre : économies réalisées grâce à l'efficacité énergétique, nouveaux contrats gagnés grâce à votre démarche climat, réduction des primes d'assurance, fidélisation client améliorée. Créez un dashboard avec ces métriques.

# 04 Engagez votre écosystème dans une démarche systémique

- François Gemenne



**Le constat :** L'essentiel des impacts climatiques se situe hors des murs de l'entreprise, dans la chaîne de valeur élargie.

**Le conseil :**

"Les risques peuvent être influencés par des éléments externes dans la supply chain, chez les fournisseurs, et c'est souvent là que se situe le vrai problème."

# Les actions concrètes à mener

## ✓ Cartographiez vos fournisseurs Tier 1 et Tier 2

Créez une base de données de vos fournisseurs principaux avec :

- Leur empreinte carbone (Scope 1+2+3)
- Leur exposition aux risques physiques (localisation géographique, type d'activité)
- Leur niveau de maturité ESG (ont-ils un bilan carbone ? des objectifs de réduction ?)
- Leur criticité business (CA généré, substituabilité) Utilisez par exemple un scoring A-B-C-D pour prioriser vos actions d'engagement.

Sweep vous permet de faire cela facilement. Grâce à notre module Supply Chain, vous pouvez inviter tous vos fournisseurs à entrer leurs données sur une seule plateforme.

## ✓ Créez des niveaux d'engagement adaptés à chaque maturité

- **Niveau débutant** : Envoyez un questionnaire simplifié (10 questions), proposez un webinar d'introduction au bilan carbone, partagez des ressources gratuites (guides, calculateurs).
- **Niveau en développement** : Organisez des ateliers trimestriels, mettez à disposition une plateforme de collecte de données, fixez des objectifs de réduction progressifs (ex: -10% en 3 ans).
- **Niveau avancé** : Co-construisez des plans de décarbonation, partagez les investissements R&D, créez des partenariats d'innovation.

## ✓ Partagez outils et formations concrètes

Exemples d'actions :

- Organisez 2 sessions de formation annuelles pour vos fournisseurs (en présentiel ou webinar)
- Donnez accès à votre plateforme de reporting (ex: module Supply Chain de Sweep)
- Mettez en place un accompagnement si nécessaire (email et/ou support téléphonique)

# 05 Monétarisez vos risques climatiques

- David Carlin



**Le constat :** Les risques climatiques menacent entre 5 et 25% de l'EBITDA des entreprises mais restent souvent non chiffrés.

**Le conseil :**

“Vos risques climatiques doivent être traités comme des risques financiers à part entière et être intégrés à votre stratégie financière.”

# Les actions concrètes à mener

## ✓ Chiffrez l'impact financier de 5 scénarios climatiques

### Exemples de calcul :

- Scénario 1 : Canicule prolongée → arrêt production 5 jours → perte CA : 2M€
- Scénario 2 : Inondation fournisseur clé → rupture stock 3 semaines → perte CA : 5M€
- Scénario 3 : Hausse prix énergie +30% → surcoût annuel : 1,5M€
- Scénario 4 : Taxe carbone à 100€/tCO2 → surcoût annuel : 3M€
- Scénario 5 : Réglementation plus stricte → investissement adaptation : 10M€

## ✓ Intégrez les risques climat dans votre processus d'investissement

Pour vos investissements les plus importants, ajoutez une section "Exposition aux risques climatiques" avec :

- Évaluation de l'exposition (faible/moyen/élevé)
- Coût potentiel en cas de matérialisation du risque
- Mesures d'atténuation prévues et leur coût
- Impact sur le ROI ajusté du risque

## ✓ Créez un "Climate P&L" trimestriel

Suivez chaque trimestre :

- **Coûts climat** : surcoûts énergie, primes d'assurance, incidents climatiques, investissements adaptation
- **Gains climat** : économies efficacité énergétique, nouveaux contrats "verts", réduction des coûts de non-qualité
- **Net Climate Impact** : différence entre coûts et gains. Objectif : passer d'un impact négatif à neutre puis positif en 24 mois.

# Comment Sweep accélère votre résilience climatique

Sweep vous aide à transformer ces principes en actions concrètes :



## Mesurez précisément

Collecte automatisée des données  
Scope 1, 2 et 3



## Pilotez grâce à la donnée

Tableaux de bord temps réel et simulation  
de scénarios



## Engagez votre écosystème

Module Supply Chain pour mobiliser  
vos fournisseurs



## Assurez votre conformité

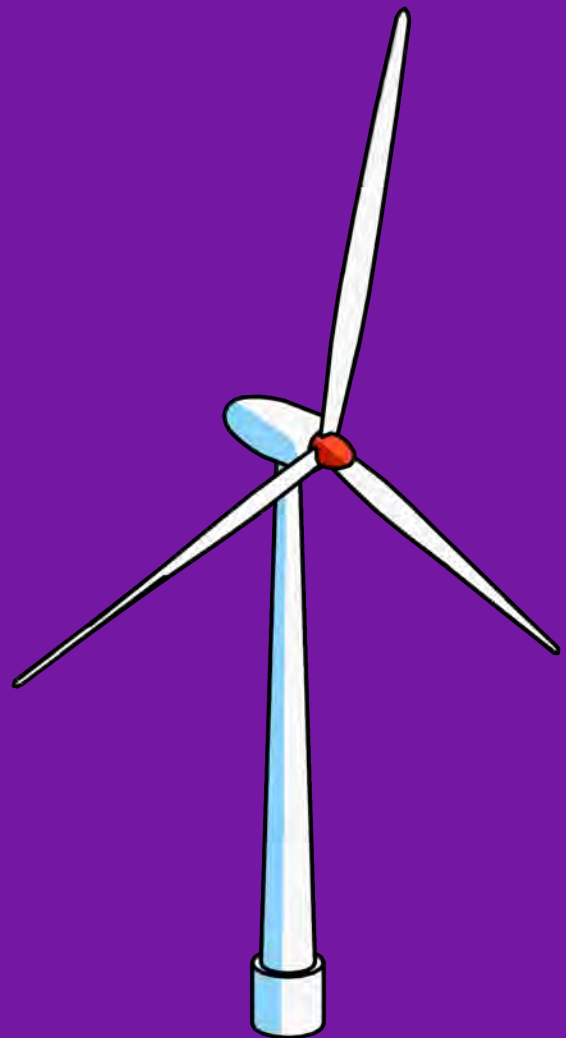
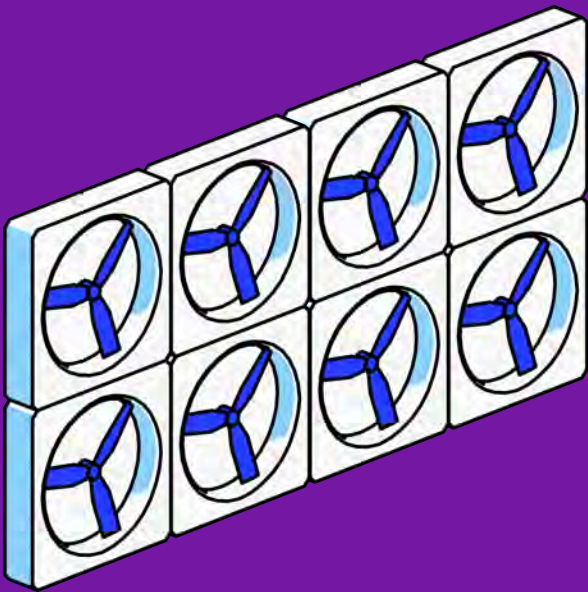
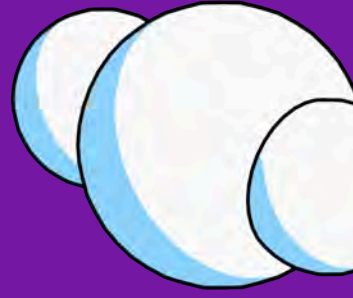
Rapports prêts pour l'audit alignés sur les  
standards CSRD



## Discuter avec un expert

Sweep vous aide à renforcer votre  
résilience climatique.

[Demander une démo →](#)



**SWEEP**

Simplifiez la gestion de vos données ESG.  
[sweep.net](https://sweep.net)

Demander une démo →